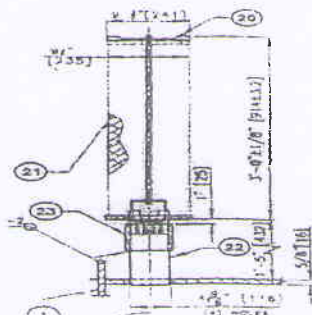


## Исходные данные фильтр-элемента

## Фильтр сухого газа

1.	Технологическая позиция		1-2-F-420
2.	Заказываемое количество		80
3.	Тип (марка)		ЗРУС
4.	Рабочая среда		Очищенный углеводородный газ природный газ с содержанием кислых компонентов ( $H_2S$ - до 7 мг/м <sup>3</sup> , $CO_2$ - 1,5 % об.) Рабочее давление $P_p = 80$ кгс/см <sup>2</sup> . Рабочая температура $T_p = +10+60^{\circ}C$
5.	Регион установки аппарата		УАСО и ПСГ Багаджа (1-2-я тех. нитки)
6.	Физическое состояние газ жидкость рабочей среды		Сухой газ
7.	Направление потока		Снаружи-внутри
8.	Расход газа через фильтр должен составлять, не менее	н.м <sup>3</sup> /час	32 500
9.	Тонкость очистки	микрон	1,0
10.	Эффективность	%	Не менее 99
11.	Рекомендуемая замена фильтр-элемента при перепаде давления	КПа	70
12.	Размеры:	Длина Диаметр (наруж)	3' -0" +/- 1/8" (914 +/- 3.2) 9 1/2 (241)
13.	Уплотнение		EPDM

Эскиз элемента:



14.